

Windows 8.1 標準メール 設定マニュアル

目次

1	POP 系の設定	2
2	IMAP 系の設定	2
2.1	初めて設定する場合 (追加メールアドレスの設定)	2
2.2	設定内容の確認・変更	9
2.3	メールアドレス変更後の設定変更	11
2.4	メールパスワード変更後の設定変更.....	12

1 POP 系の設定

Windows8.1 メールは POP をサポートしていません。

2 IMAP 系の設定

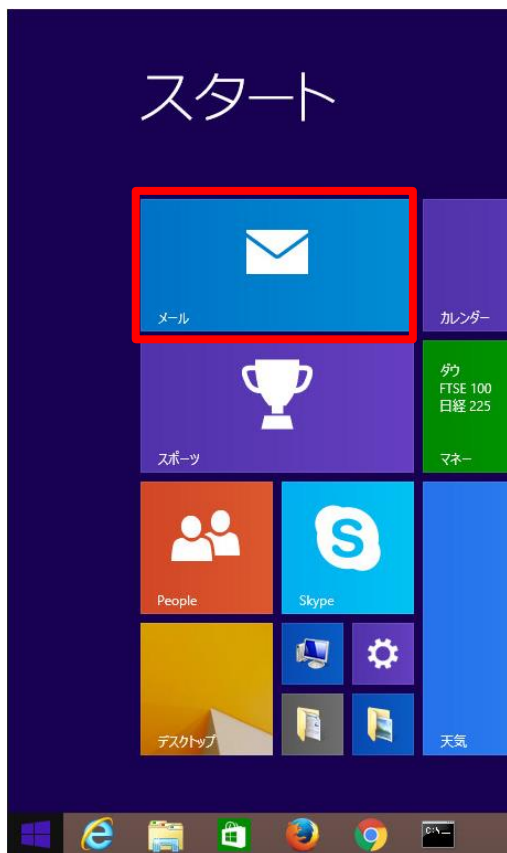
2.1 初めて設定する場合（追加メールアドレスの設定）

1. Windows8.1 メールを起動します。

(1) スタート  をクリックします。



(2) [メール]をクリックします。

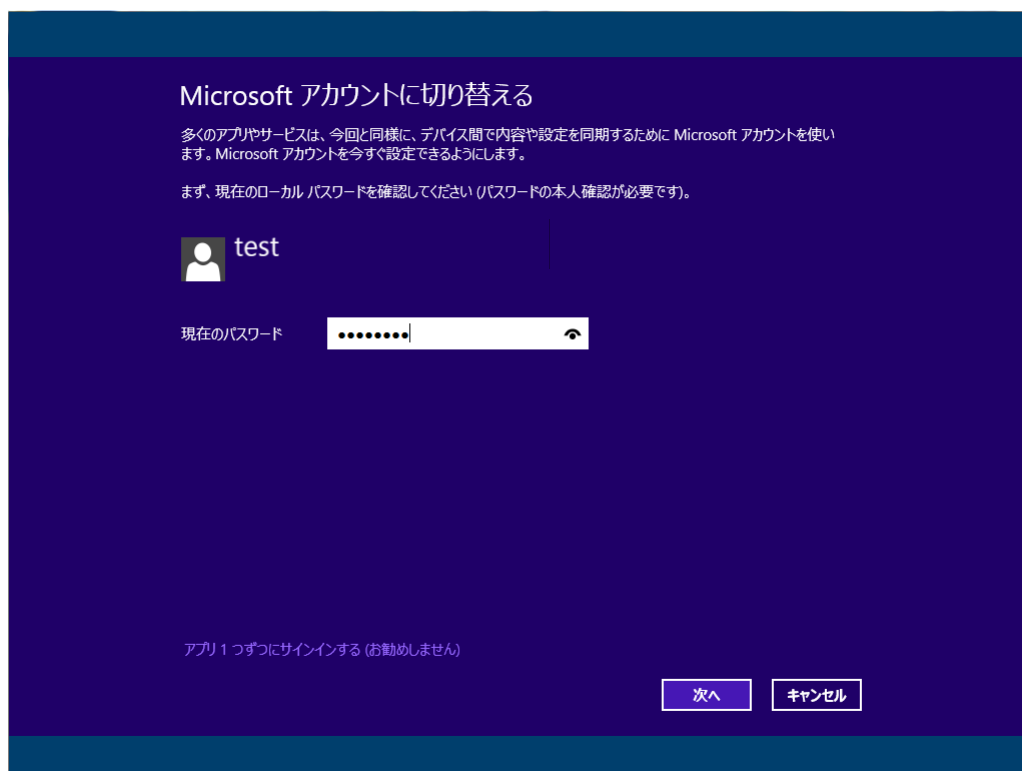


2. メールが立ち上がります。

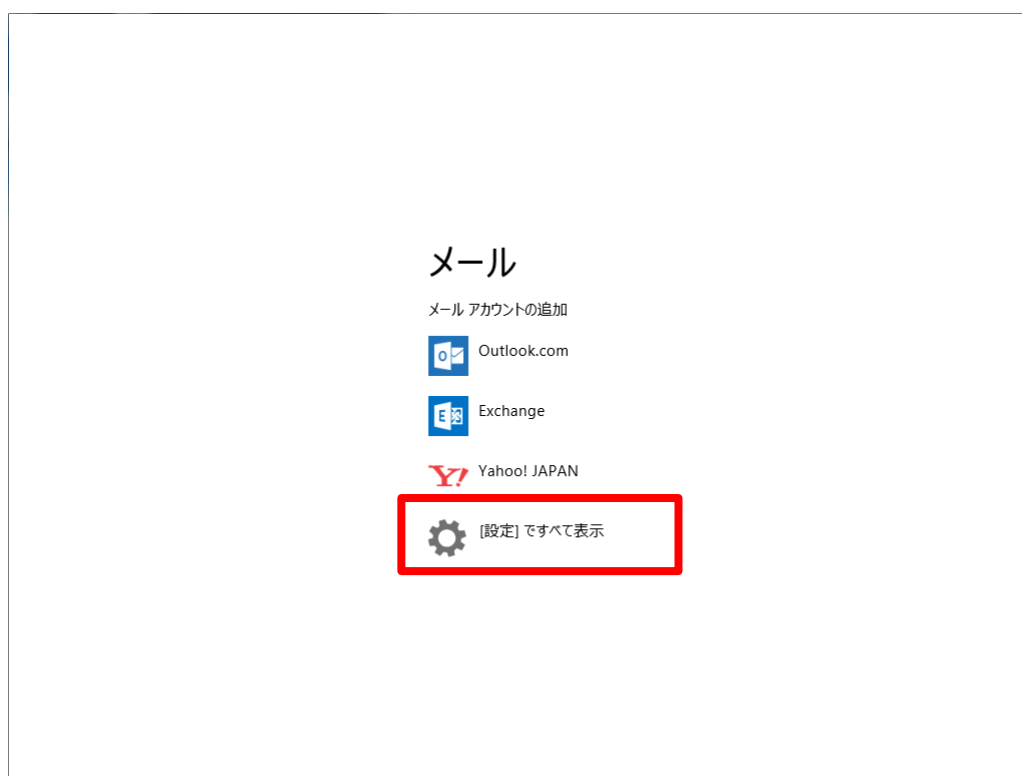
(1) 初めてアカウントを設定する場合

- ① Microsoft のアカウントを登録する必要があります。

以下の画面が表示された場合、Microsoft のアカウントの登録を行って下さい。



- ② メールアカウントの追加を行います。[設定ですべて表示]をクリックします。

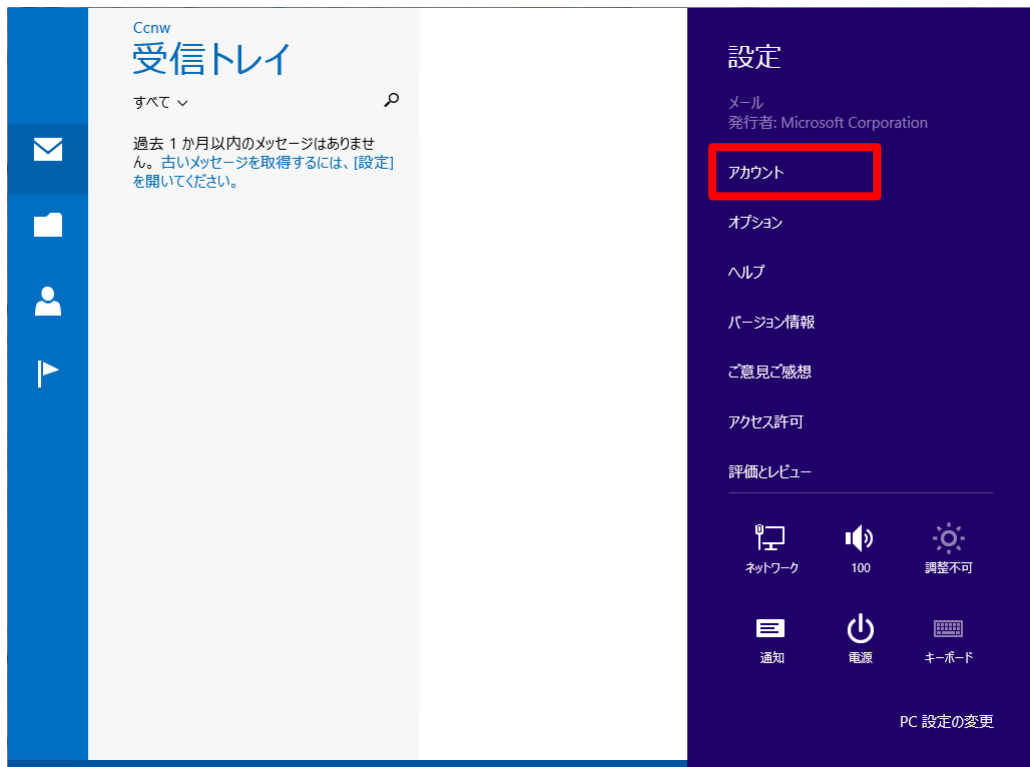


(2) アカウントを追加する場合

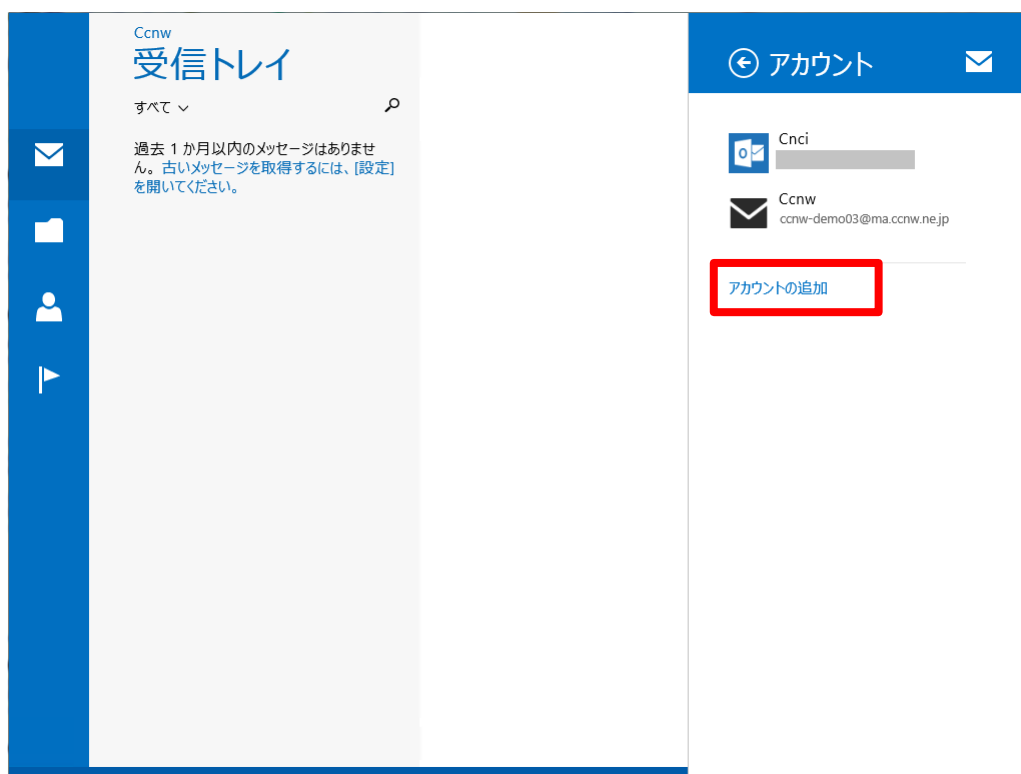
- ① マウスを右下にし、[設定]ボタンをクリックします。



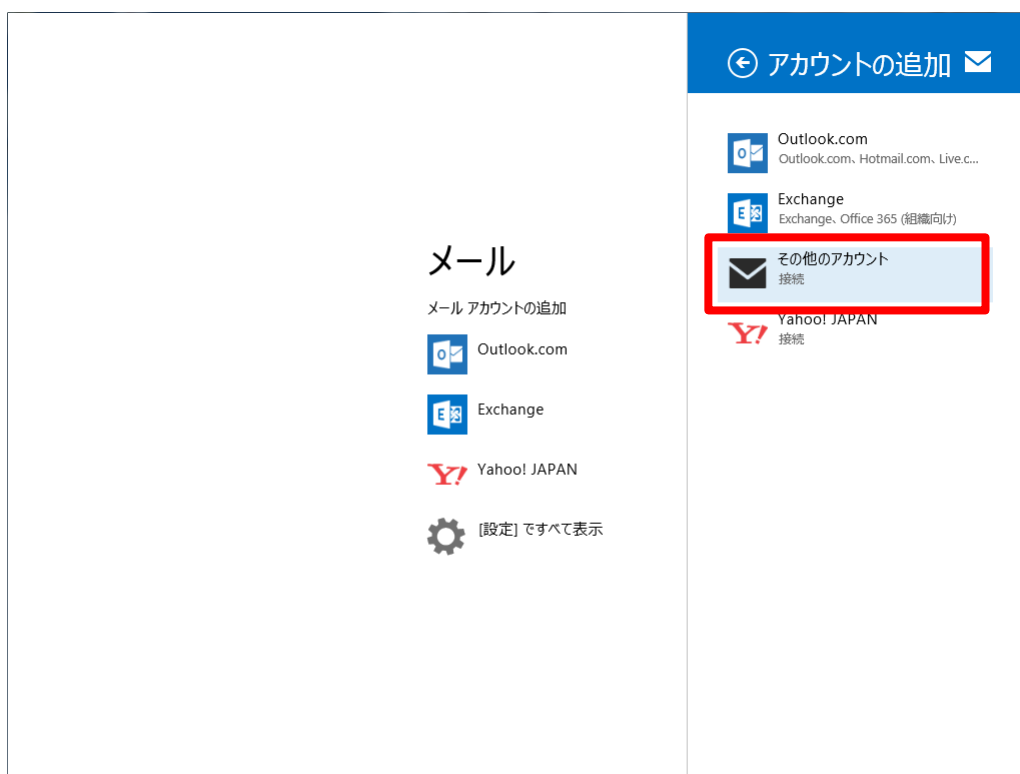
- ② [アカウント]をクリックします。



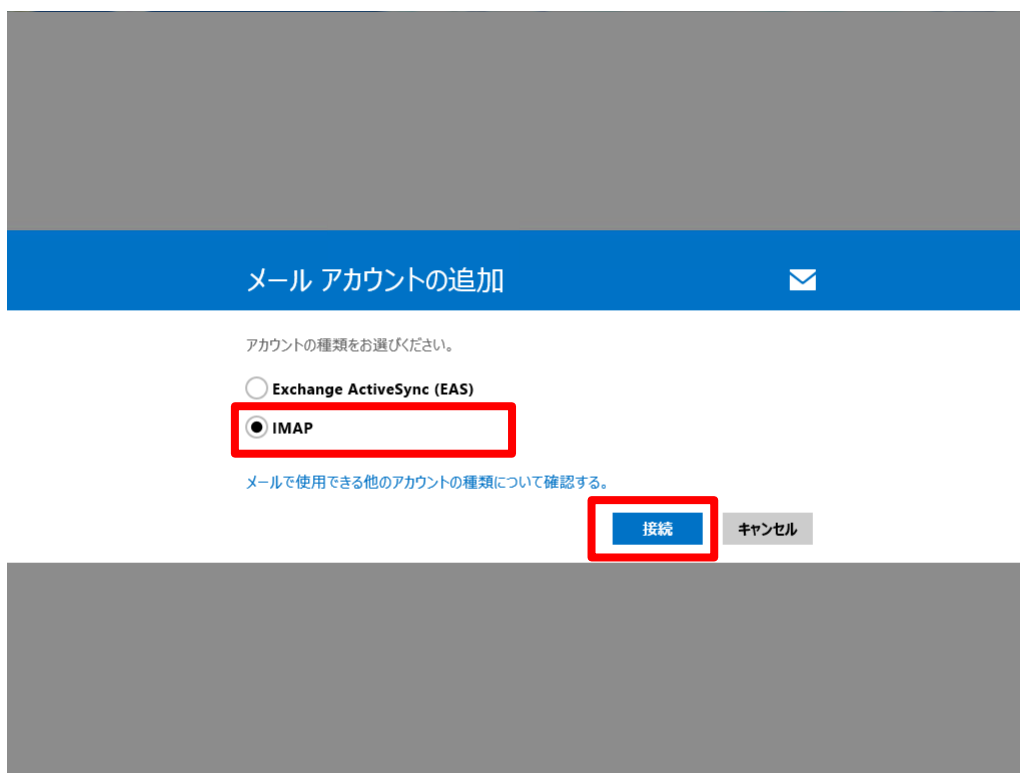
③ [アカウントの追加]をクリックします。



3. [その他のアカウント]をクリックします。



4. [IMAP]を選択し、[接続]ボタンをクリックします。



5. メールアドレスとパスワードを入力し[詳細を表示]をクリックします。

その他のアカウントの追加

その他のアカウントに接続するには、以下に情報を入力してください。

メールアドレス
ccnw-demo03@ma.ccnw.ne.jp

パスワード
●●●●●●●●

詳細を表示

接続 キャンセル

6. 以下の通り入力し、最後に[接続]ボタンをクリックします。

その他のアカウントの追加
✉

メール アドレス
 ①

ユーザー名
 ②

パスワード
 ③

受信 (IMAP) メール サーバー
 ④

ポート
 ⑤

⑧ 受信サーバーは SSL が必要

送信 (SMTP) メール サーバー
 ⑥

ポート
 ⑦

⑧ 送信サーバーは SSL が必要

⑧ 送信サーバーは認証が必要

⑧ メールを送信と受信で同じユーザー名とパスワードを使う

詳細を表示しない

接続
キャンセル

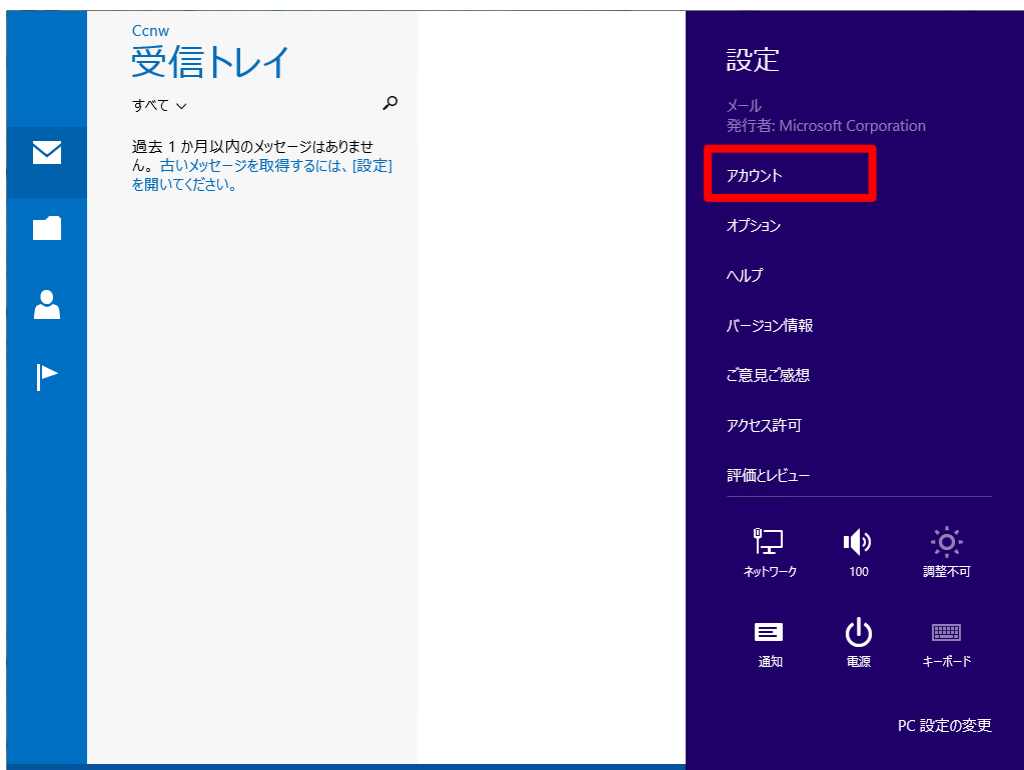
①	メールアドレス	「電子メールアドレス」を入力してください
②	ユーザー名	「アカウント ID」を入力してください
③	パスワード	「パスワード」を入力してください
④	受信(IMAP)メールサーバー	[imap.ccnw.ne.jp]を入力して下さい
⑤	ポート	[993]と入力されていることを確認して下さい
⑥	送信(SMTP)サーバー	[imap.ccnw.ne.jp]を入力して下さい
⑦	ポート	[465]と入力されていることを確認して下さい
⑧	各チェック項目	全てチェック状態にしてください

2.2 設定内容の確認・変更

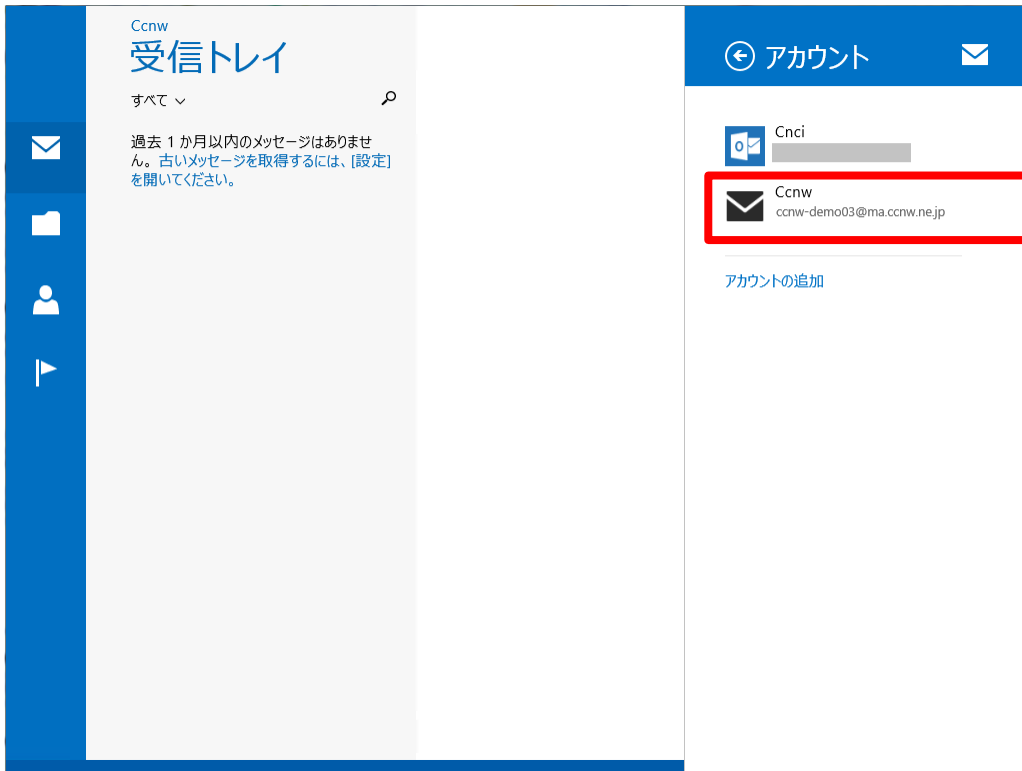
1. マウスを右下にし、[設定]ボタンをクリックします。



2. [アカウント]をクリックします。



3. 確認するメールのアカウントをクリックします。



4. アカウントの設定内容が表示されます。



2.3 メールアドレス変更後の設定変更

1. 以下の画面が表示されます。[キャンセル]ボタンをクリックしてください。

Ccnwのアカウントの更新

アカウント情報が変更されているため、同期できません。情報を更新してからやり直してください。

メール アドレス
ccnw-demo03@ma.ccnw.ne.jp

パスワード
|

[詳細を表示](#)

更新 キャンセル

2. 「[2.1 追加メールアドレスの設定](#)」と同じ手順で、新しいメールアドレスでアカウントを追加します。

3. その後、不要になったメールアドレス変更前のアカウントを削除します。

※ 削除したアカウントは元に戻せませんので、よく確認のうえ削除してください。

Ccnw

受信トレイ

すべて

過去 1 か月以内のメッセージはありません。古いメッセージを取得するには、[設定]を開いてください。

優先するメール アドレス
ccnw-demo03@ma.ccnw.ne.jp

パスワード
●●●●●●●●

メール ユーザー名
ac44077

受信メール サーバー ポート
imap.ccnw.ne.jp 993

サーバーは SSL が必要

送信メール サーバー ポート
imap.ccnw.ne.jp 465

サーバーは SSL が必要

送信サーバーは認証が必要

メールを送信と受信で同じユーザー名とパスワードを使う

アカウントの削除

2.4 メールパスワード変更後の設定変更

1. パスワードを変更した場合、以下の画面が表示されます。

新しいパスワードを入力して、[更新]をクリックします。

Ccnwのアカウントの更新

アカウント情報が変更されているため、同期できません。情報を更新してからやり直してください。

メール アドレス

パスワード

[詳細を表示](#)